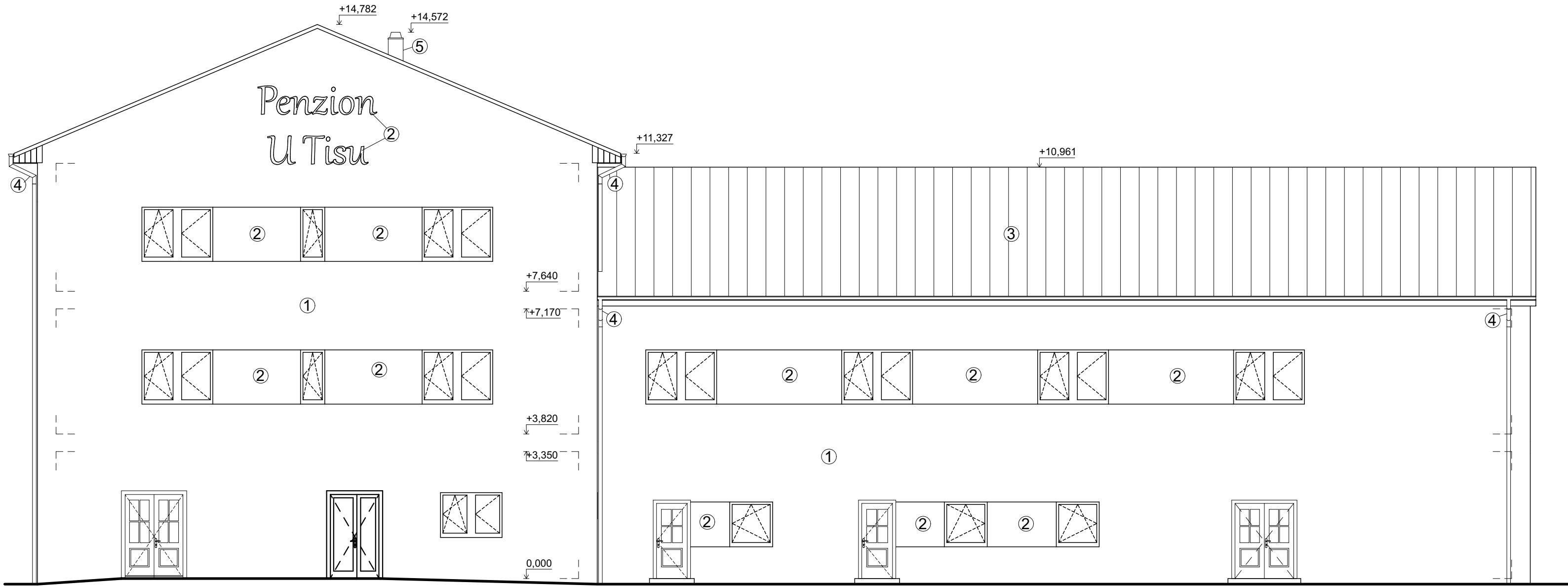
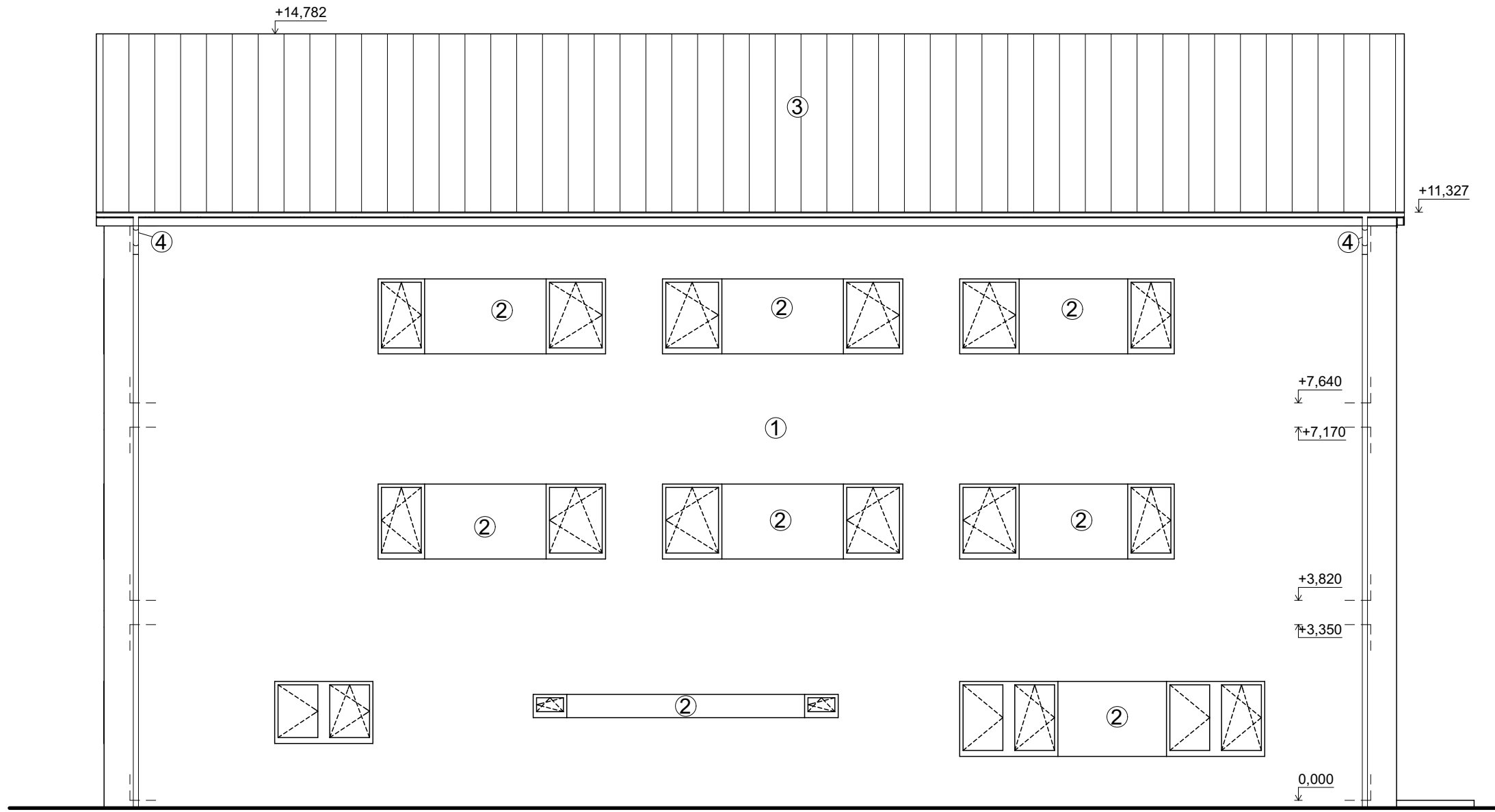


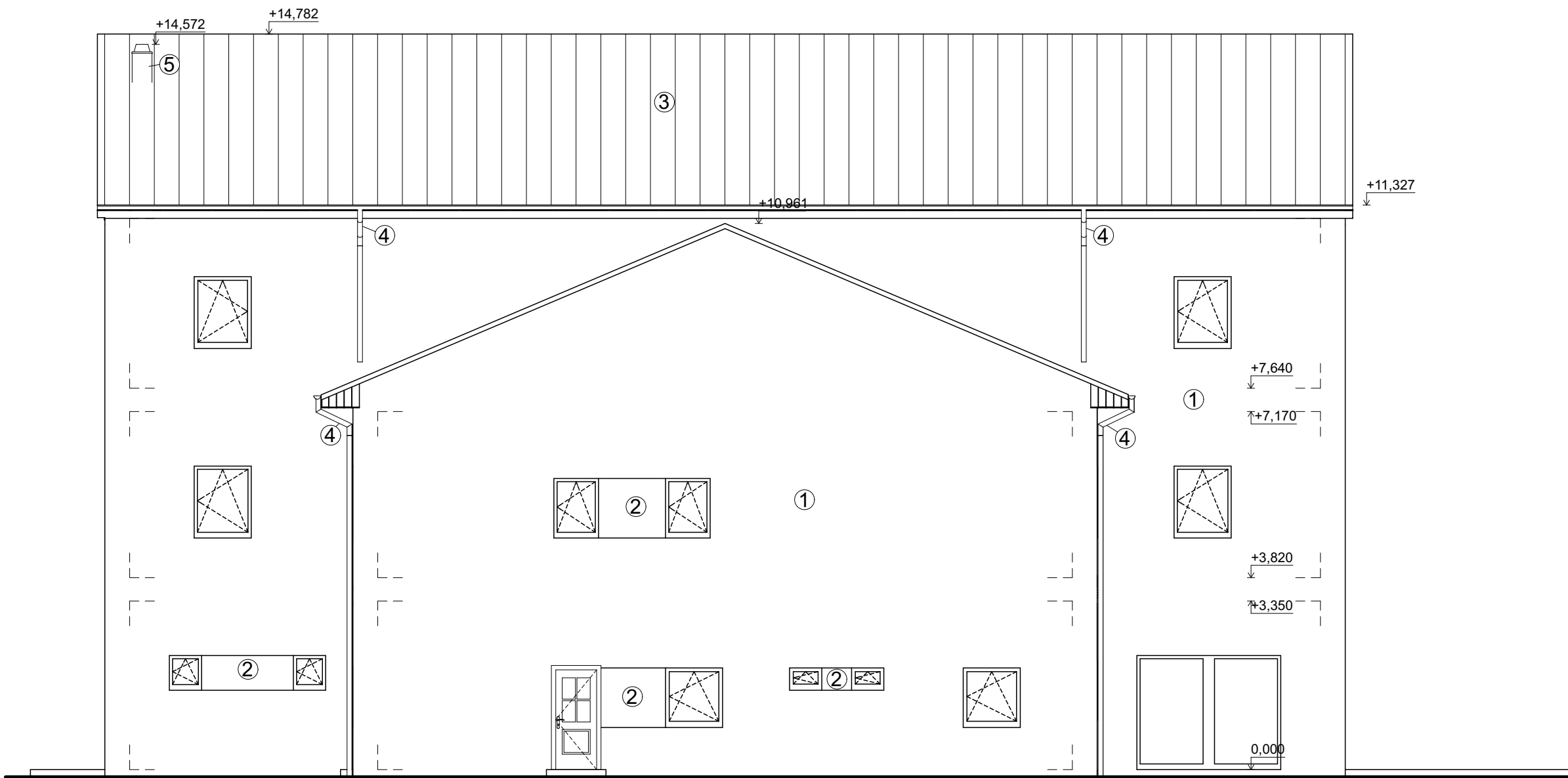
SEVEROZÁPADNÍ POHLED



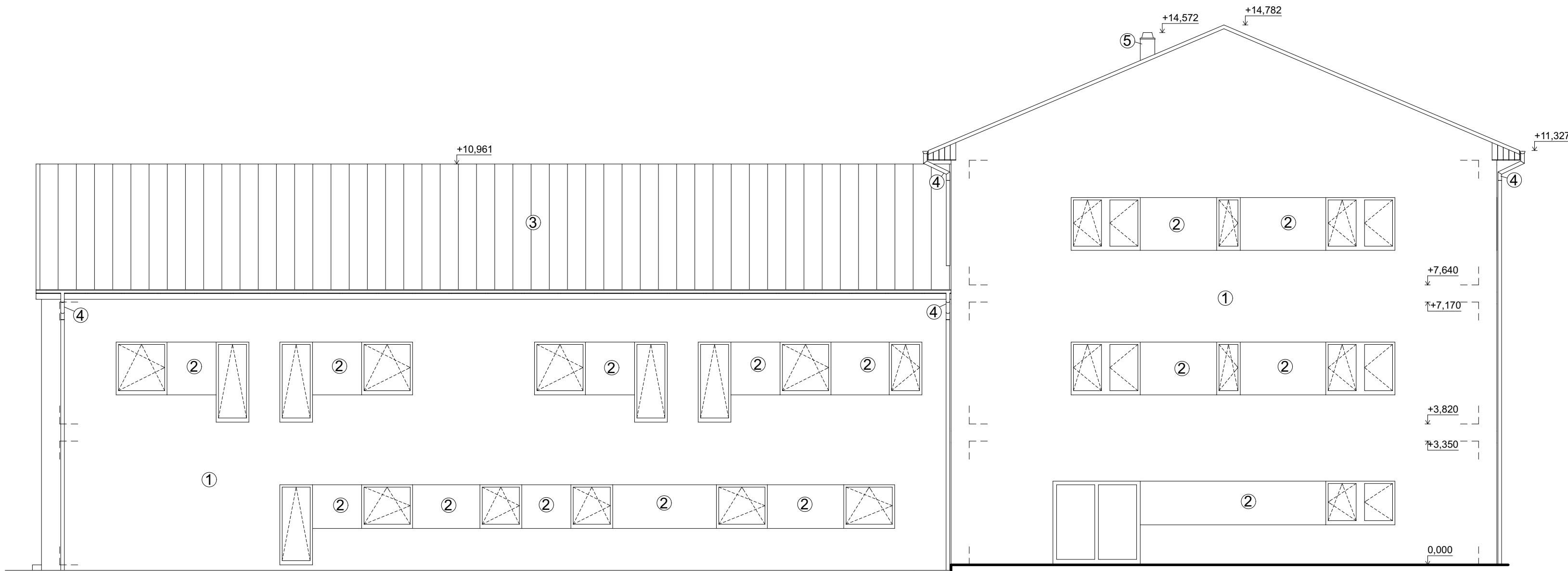
SEVEROVÝCHODNÍ POHLED



JIHOZÁPADNÍ POHLED




JIHOVÝCHODNÍ POHLED



- ① SILIKONOVÁ OMÍTKA NA ZATEPLOVACÍM SYSTÉMU - BARVA BÍLÁ  
② SILIKONOVÁ OMÍTKA NA ZATEPLOVACÍM SYSTÉMU - BARVA ŠEDÁ  
③ STŘEŠNÍ DRAŽKOVÁ KRYTINA Z POZINKOVANÉHO PLECHU  
④ POZINKOVANÝ PLECH - DEŠŤOVÉ SVODY  
⑤ KOMINOVÉ TĚLESO

0,000 = 593,100 m n.m., B.p.v. / SOUŘADNICOVÝ SYSTÉM S-JTSK

PŘEDMĚT	DIPLOMOVÁ PRÁCE			FAKULTA STAVEBNÍ posuzování stavebních	
VYPRACOVAL	Bc. MIROSLAV PECHÁČEK				
VEDOUČÍ PRÁCE	Ing. RADIM SMOLKA, Ph.D.				
STAVEBNÍK					
MÍSTO STAVBY	JAMNÉ NAD ORLÍČÍ, K.Ú.: JAMNÉ NAD ORLÍČÍ, P.Č. 1674/5				
NÁZEV STAVBY	PENZION V JAMNÉM NAD ORLÍČÍ				
STAVEBNÍ OBJEKT	SO.01 STAVEBNÍ OBJEKT 1 - PENZION			FORMÁT	841 x 954
ČÁST	D.1.1. - ARCHITEKTONICKO STAVEBNÍ ŘEŠENÍ			DATUM	1/2025
OBSAH:				STUPĚŇ PD	DPS
TECHNICKÉ POHLEDY				MĚRITKO	C. VÝKRESU D.1.1.07
				1:100	